

# MAISON D'ÉDITION DE L'UNIVERSITÉ D'AIX-MARSEILLE

## Qui sommes-nous ?

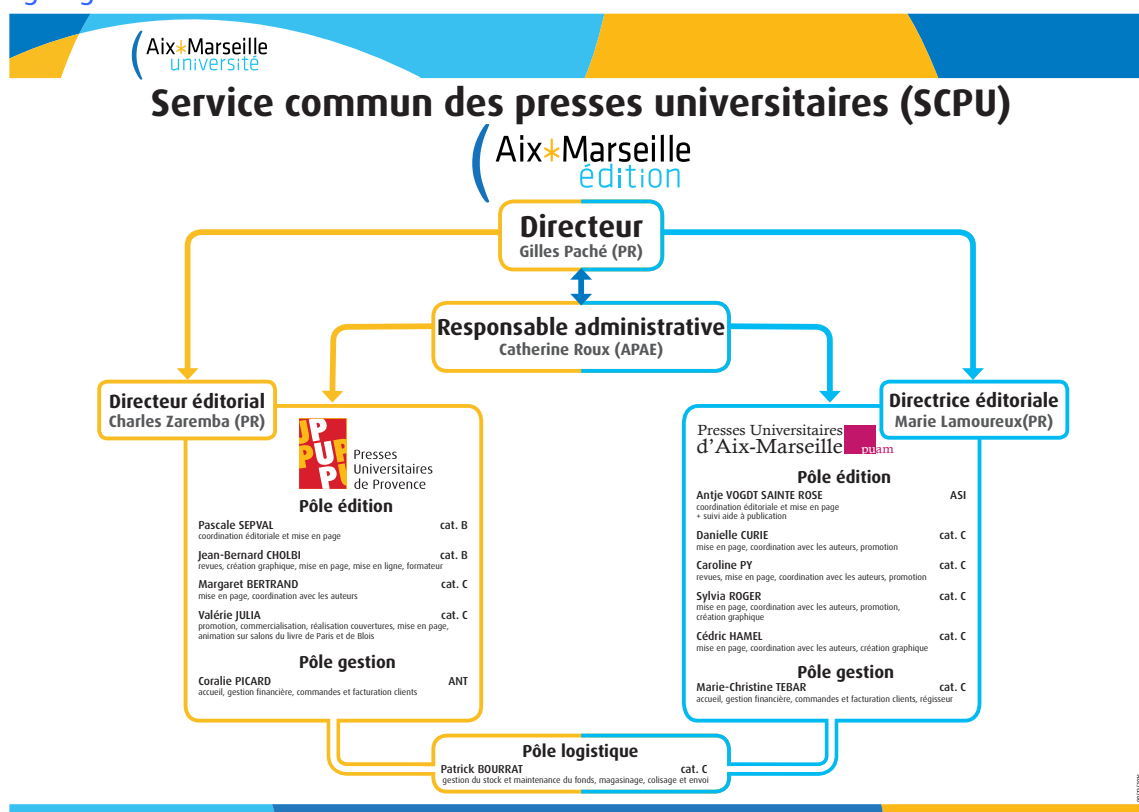
La maison d'édition de l'université d'Aix-Marseille se trouve à la Maison de la recherche du campus Schuman, 29 av. Robert-Schuman, 13621 Aix-en-Provence Cedex 1.

Elle se compose de **deux marques complémentaires** :

**Presses universitaires d'Aix-Marseille / PUAM** publient des livres et revues relevant du droit et des sciences juridiques dont ils assurent la diffusion ;

**Presses universitaires de Provence / PUP** publient des livres et revues relevant des sciences humaines et des sciences exactes dont la diffusion est assurée par *AFPU-D*, la distribution en France par la *SODIS*, à l'étranger par *Gallimard-Export*.

## Organigramme



## Les Presses universitaires de Provence / PUP

### Le parcours du manuscrit

Les auteurs souhaitant publier leurs manuscrits doivent les déposer sous forme papier aux PUP, soit directement soit par la poste, ainsi que sous forme numérique sur la boîte mail du directeur éditorial, [charles.zaremba@univ-amu](mailto:charles.zaremba@univ-amu). Les normes de présentation sont précisées dans le document « [Consignes aux auteurs](http://presses-universitaires.univ-amu.fr/) » <http://presses-universitaires.univ-amu.fr/>

À réception, tout manuscrit est soumis à expertise. Selon la teneur du rapport, les manuscrits peuvent être refusés, acceptés en l'état ou acceptés sous réserve de complément ou de réécriture.

En cas d'acceptation, lors de la remise du manuscrit définitif, les auteurs remettront aux PUP les éléments demandés dans le document « [Renseignements à fournir](http://presses-universitaires.univ-amu.fr/) » <http://presses-universitaires.univ-amu.fr/>

Les auteurs remettront également les fichiers sources des illustrations. Ils s'assureront au préalable que les images sont libres de droits ou, dans le cas contraire, obtiendront les autorisations de reproduction correspondantes. Les images seront au format jpg ou tiff, en haute définition.

La mise en page est assurée par les PUP. Les auteurs devront relire et corriger les épreuves avant l'impression.

## Les Presses universitaires de Provence / PUP

### Les délais

- expertise des manuscrits : de deux à quatre mois
- mise en page : de un à deux mois, selon les difficultés et la longueur du texte
- promotion : quatre mois
- impression : deux semaines
- distribution en librairie : deux semaines

Entre la remise du manuscrit définitif, éventuellement remanié selon les avis des experts, et la vente en librairie, **il s'écoule donc au minimum 6 mois.**

### La commercialisation du livre

Chaque titre est annoncé quatre mois avant la parution. Ce délai, imposé par le distributeur, permet à notre diffuseur de faire la promotion et de prendre les précommandes des libraires. À parution notre distributeur se charge de la mise en place dans les librairies.

### Le numérique

Les articles parus dans des revues ou des ouvrages collectifs peuvent être déposés sans délai sur HAL-AMU par leurs auteurs. Pour les monographies, c'est possible au bout d'un délai de deux ans.

Les revues ont une version numérique sur le site [revues.org](http://revues.org)

Les livres, progressivement numérisés, sont disponibles sur le portail [books.openedition.org](http://books.openedition.org)

### Les collections

1... – collection de poche

[Anthropologies](#) – dirigée par Ghislaine Gallenga

[Archéologies méditerranéennes](#) – dirigée par Marie-Brigitte Carre, François Quantin

[Arts](#) – dirigée par Sylvie Coëllier, Jean-Luc Lioult, Yannick Butel, Christine Esclapez

[Chants Sons](#) – dirigée par Perle Abbrugiati, Jean-Marie Jacono, Joël July

[Confluent des sciences](#) – dirigée par Claude Touzet, Olivier Raveux

[Corps & Âmes](#) – dirigée par Anne Carol, Isabelle Luciani

[Epistémè](#) – dirigée par Éric Audureau, Philippe Abgrall, Igor Ly

[Espace et développement durable](#) – dirigée par Yvette Lazzeri

[Espaces publics](#) – dirigée par Sophie Lamouroux, Edina Soldo

[Héritages méditerranéens](#) – dirigée par Emmanuèle Caire

[Langues et Langage](#) – dirigée par Véronique Rey, Aïno Niklas-Salminen

[Manuels](#) – dirigée par Charles Zaremba

[Penser le genre](#) – dirigée par Randi Deguilhem, Laurence Hérault

[Préhistoires de la Méditerranée](#) – dirigée par Maxime Bailly, Jacques Élie Brochier, Ludovic Slimak

[Psy](#) – dirigée par Mireille Bastien *et al.*

[Sciences Technologie Santé](#) – dirigée par Jean-Claude Bertrand et Ivan Dekeyser

[Senefiance](#) – dirigée par Valérie Naudet

[Sociétés contemporaines](#) – dirigée par Constance De Gourcy, Matthew Graves, Noël Dutrait

[Le temps de l'histoire](#) – dirigée par Élisabeth Malamut, Gilbert Buti

[Textuelles](#) – dirigée par Perle Abbrugiati, Corinne Flicker

[Travail & Gouvernance](#) – dirigée par Ghislaine Gallenga, Gilles Paché